


# Beretning fra Agro

Den 28. januar 2025

Af Henrik Pedersen

## Status på årets avl

- 
- Mangel på læggekartofler
  - Meget regn frem til slut april - sen lægning
  - Høj jordtemperatur = hurtig fremspiring
  - Passende til meget nedbør frem til september
  - Få dage med over 28° C
  - Kun få skimmelpblemer – men ekstrem jordsmitte hos nogle
  - En del arealer standser vækst i september
  - Gode optagebetingelser
  - Frost medio oktober

# Læggekartoffelmangel i 24

## Årsager:

- Mindre areal med stivelseslæggekartofler i andre lande
- Få knolde pr plante i alle lande = lavt udbytte

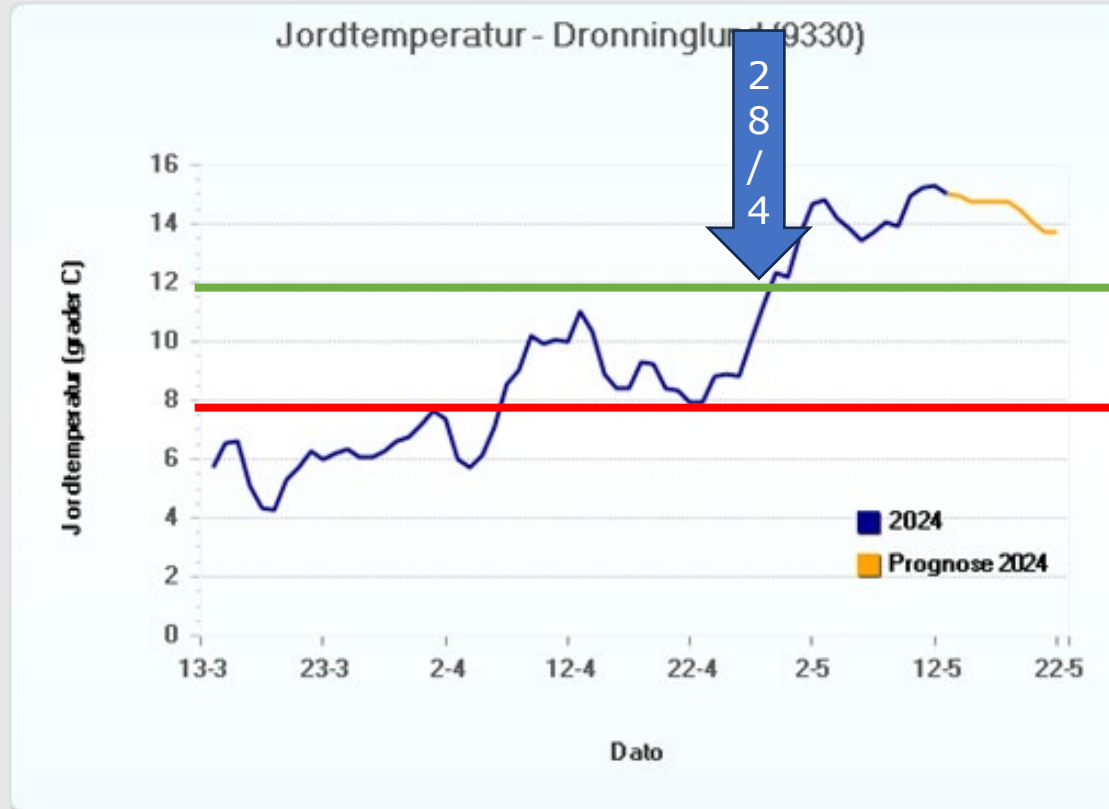
## Løsninger

- Øget planteafstand
- Overskæring af mange læggekartofler
  - (måske også for mange)

# Høj jordtemperatur i 2024

2024

2023



Hurtig fremspiring

# Nedbør i 2024

Aalborg  
Nedbør (mm)

For meget regn i vinter /forår

mm

Passende til for megen nedbør i vækstsæson

Tørt efterår



# Ideel temperatur til kartofler

Antal dage med temperatur over 30°C

**0 dage**

Næsten samme middeltemperatur i perioden

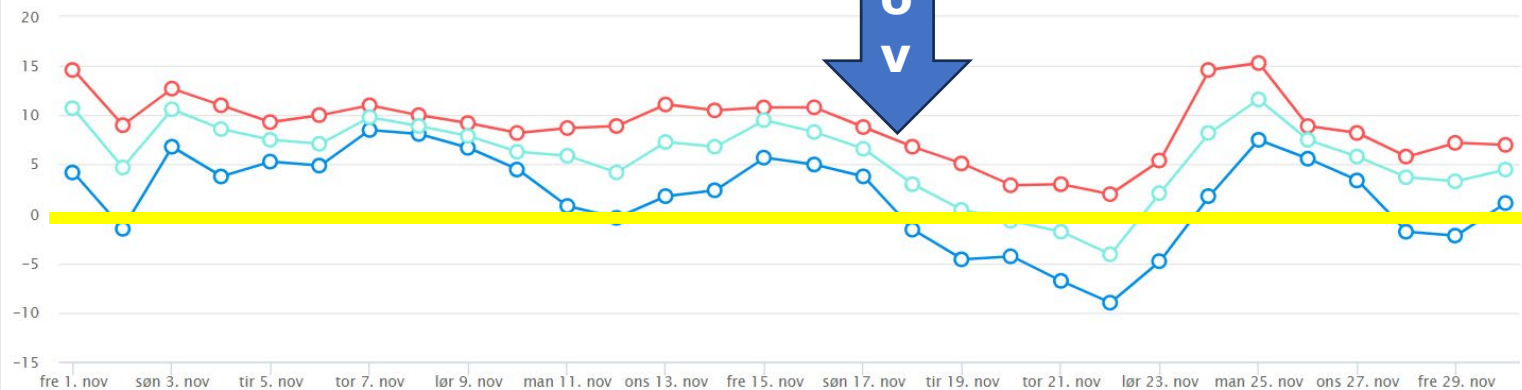
**maj-september**



# Vejret var godt og vinteren kom

Aalborg kommune november 2024

Temperatur (°C)



## Frosne kartofler:

- Sænker kapacitet (1% = ca. 0,3t/timen)
- Giver tab, indtil de kan ses
- Store tab i avlen



# Status på avlen 2024

	<b>AKV 2024</b>	<b>DK alle 2024</b>
Udbytte	<b>494 tdr</b>	465 tdr
udbytte	<b>9,6 ton stiv/ha</b>	<b>9,2 ton stiv/ha</b>
Stivelses%	19,7 %	20,4 %

<b>AKV</b>	<b>Gns 10 år</b>
Udbytte	460 tdr
Udbytte	9,0 ton stiv./ha
Stivelses%	19,3%
Smuds %	7,0 %



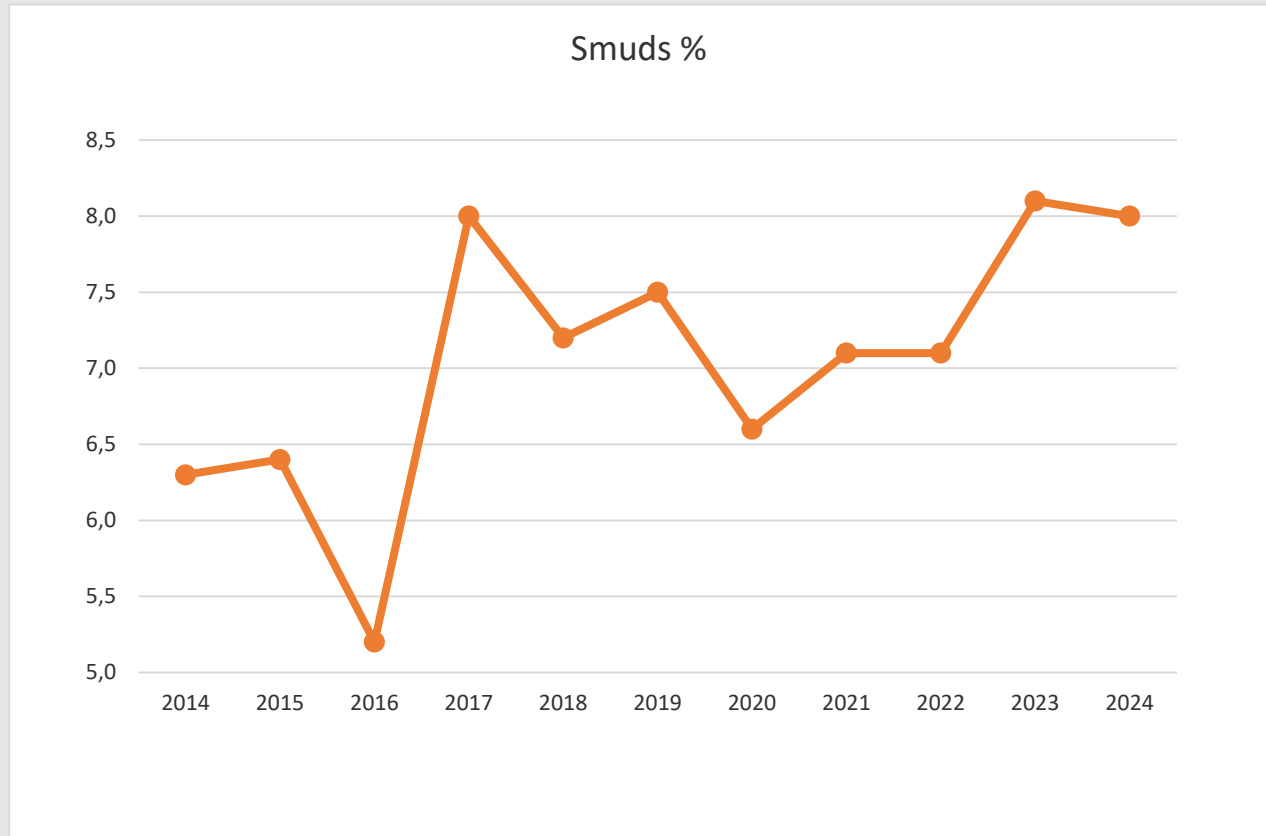
# Modtagelsen

- Igen høj smudsprocent
- Stivelses% over gennemsnit
- Stivelses% falder mere end 1,5% henover kampagne
- Tilfredsstillende afvikling i modtagelsen
  - Meget lidt kø
  - Vaskeriet i stabil drift
  - Næste år fokus på kapacitetsøgning i vaskeri = færre kartofler på plads
- Nyt IT til andelshaverkartotek, indkaldelse og indvejning forventes til 2026



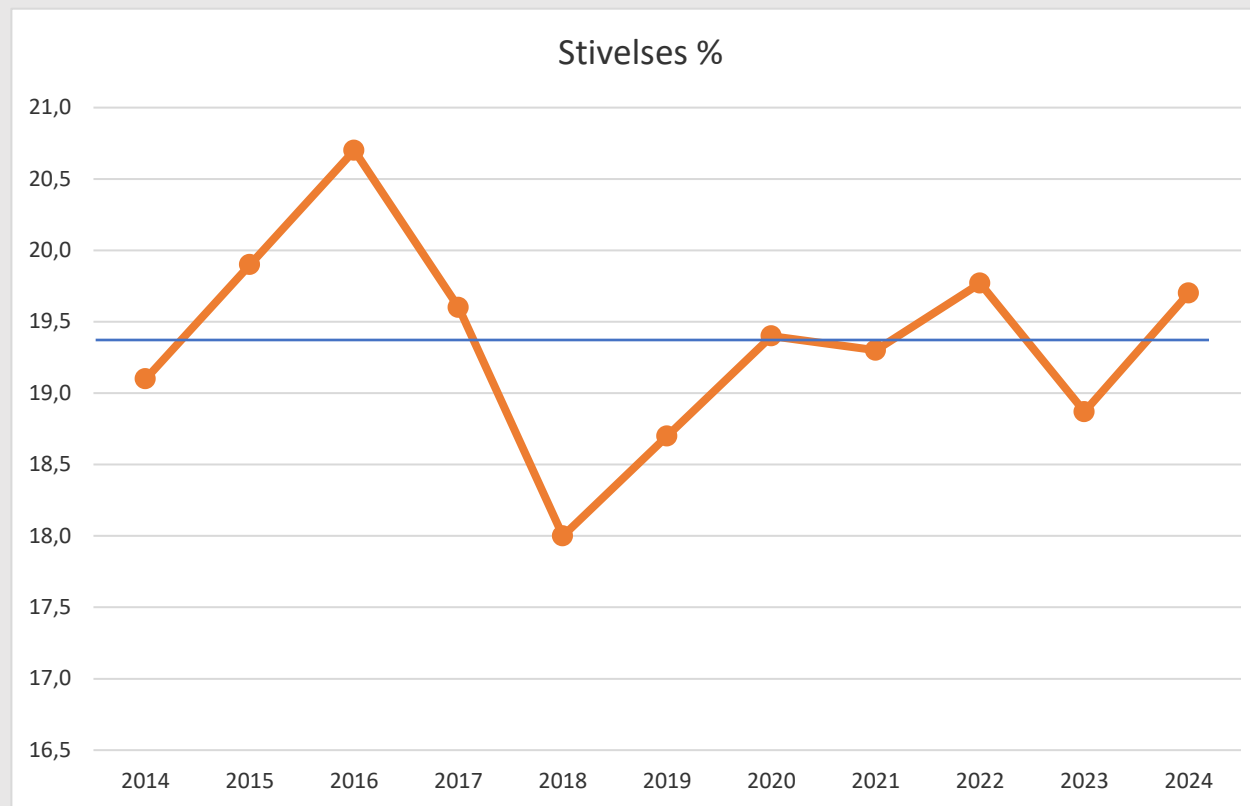


# Smuds% i 10 år

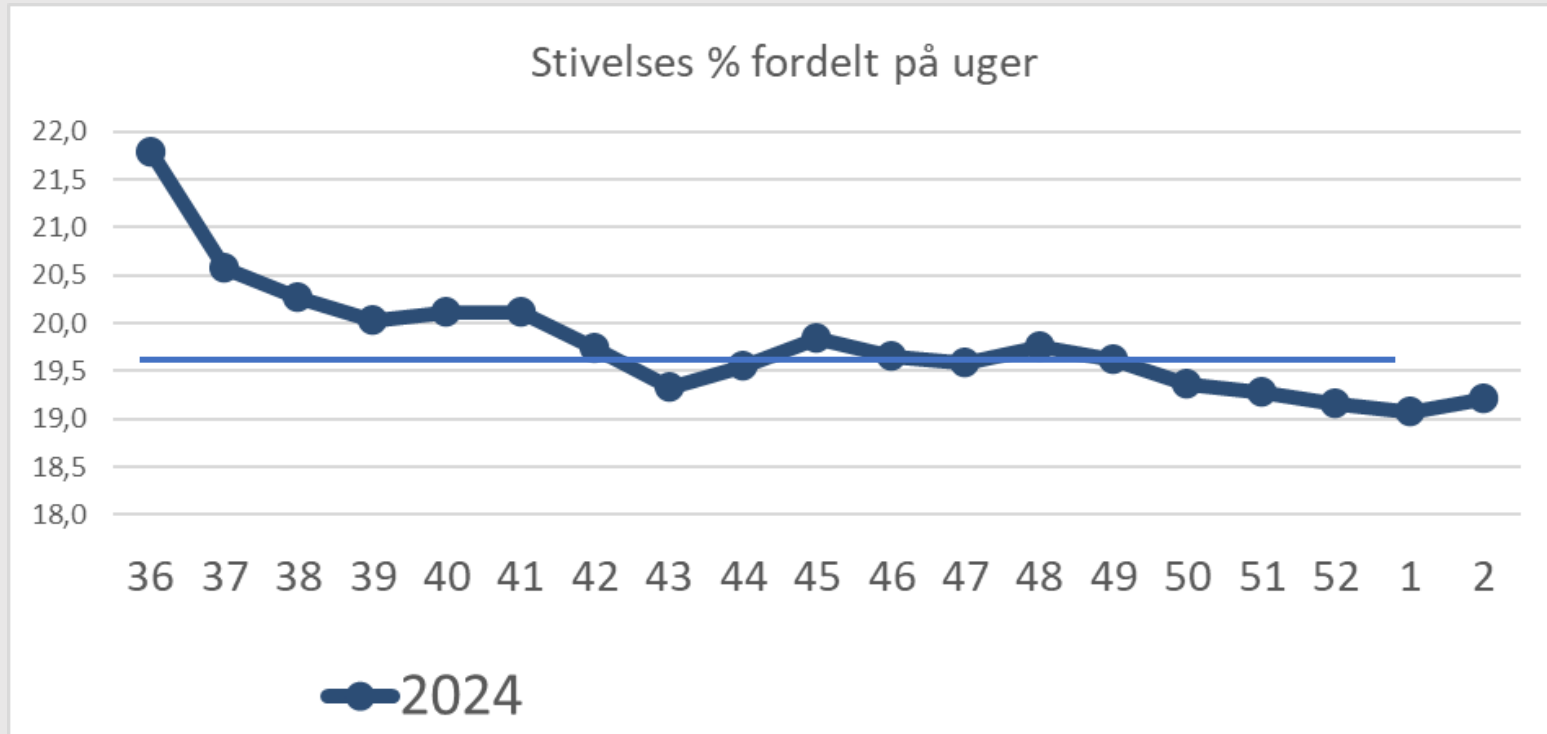




# Stivelses% i 10 år

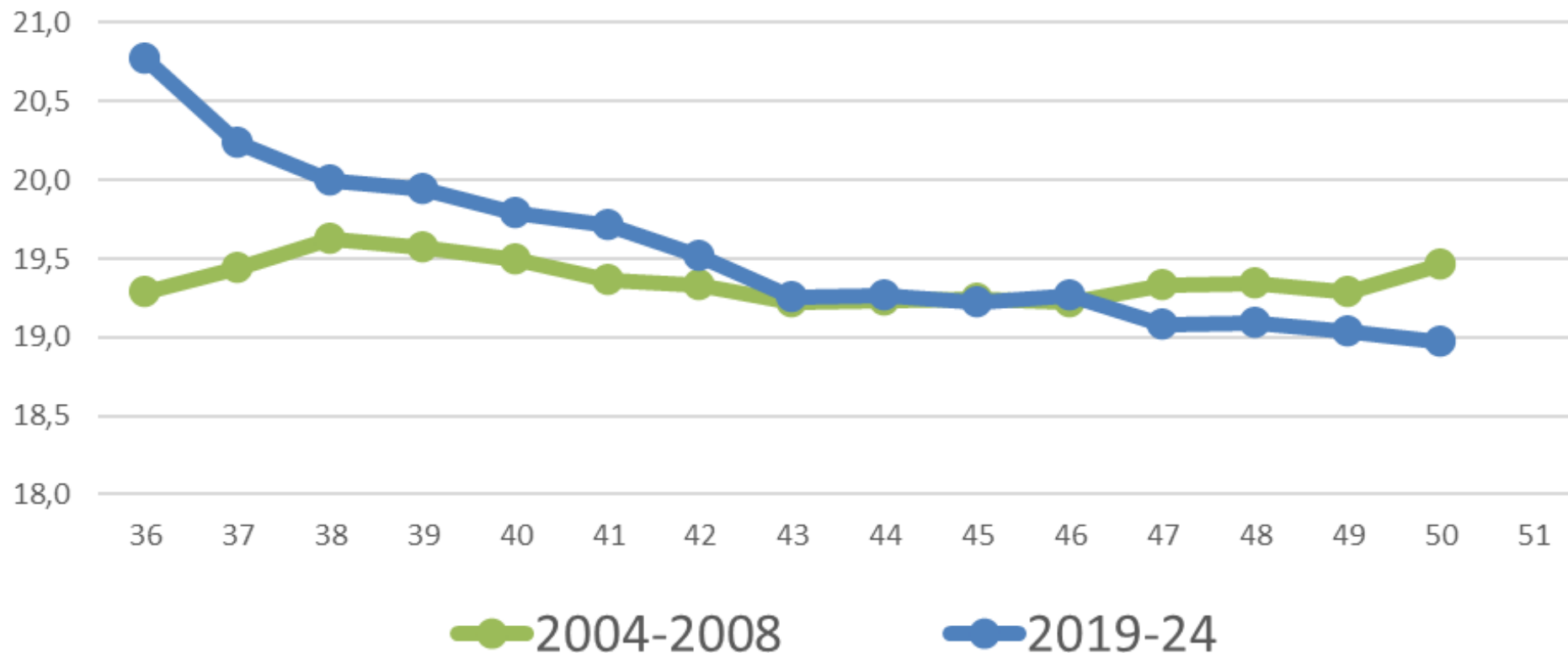


# Kampagnen 2024 – stiv. %



# Stivelses% - falder henover kampagne nu!

Stivelses % fordelt på uger



## Årsager?

- Producent erstattet af Kuras
- Kartofflerne høstes senere
- Mere jomfrujord og bedre jord
- Mere (biogas-) gylle?
- Optagekapacitet

# Sædskiftekrav – 3 år uden kartofler

## Kartoffelbrok

Karantæneskadegører og nye typer : Brok 38 ikke i DK

## Kartoffelcystenematoder

Karantæneskadegører og nye typer: mange

## Chitwoodi nu også i Danmark

Karantæneskadegører og mange værtsplanter

## Lavere udbytte og øget N-behov

## Jordsmitte skimmel

Jo tættere sædskifte, jo mere jordsmitte

## Generelt smittetryk af sygdomme

Øget forekomst af bladplet og skimmel påvirker alle på egnen





# AKV's forædling

5.000 – 6.000 nye sorter hvert år

Mål: forbedret skimmelresistens

Sorter:

Nofy (2018)

Fyone (2022)

Janick (2024)

AKV 706 (klar i 2026) meget sen

AKV 210 (måske 2027) tidlig sort

# K-2

” Normal” pris igen

Forår	Kr/m3 udbragt	Kr./kg kali
2025	530	4,98
2024	630	6,04
2023	850	10,58
2022	760	8,40
2021	400	4,29







## K-2 Anvendelse

- Billig kaligødning til kartofler
- Positionsudbragt kaligødning
- Ved lave Kt : hæve Kt året efter kartofler – gerne gradueret
- Øvrige afgrøder med kalibehov
- Vintersikring af vinterraps i august/september
- Gylletank efterår/vinter for at hæve Kt forår
  - Mere skal i gylletank de kommende år